

Pure Freude
an Wasser


GROHE
WAVE




UNBOTTLED WATER

REFRESH WITH **GROHE BLUE HOME** *

* Refréscate con GROHE Blue Home

A close-up, low-angle shot of a young child with light brown hair, looking upwards with their mouth wide open in a joyful expression. They are under a shower, with water droplets visible in the air and on their skin. The background is a soft, out-of-focus blue and white, suggesting a bathroom setting.

¿DÓNDE
ESPERARÍAS
ENCONTRAR EL
AGUA MÁS DELICIOSA
DE LA TIERRA?

A low-angle shot of several white daisy flowers with dark centers, set against a vibrant blue background. The scene is filled with numerous out-of-focus light spots, creating a bokeh effect. A dynamic splash of water is captured in mid-air on the right side of the frame, with individual droplets clearly visible. The overall composition is bright and fresh, evoking a sense of natural beauty and purity.

¿EL AGUA CAÍDA
DE **LAS NUBES?**



¿LA QUE
BROTA FRESCA Y
BURBUJEANTE DE
UN **MANANTIAL?**

¿QUIZÁ EN
UNA BOTELLA?

¿NINGUNA DE
ESTAS OPCIONES?



EN GROHE CREEMOS
QUE LA RESPUESTA QUEDA
MÁS CERCA DE CASA



LA LLAMAMOS
**UNBOTTLED
WATER**

PRESENTAMOS
GROHE
BLUE HOME



BIENVENIDO A TU FUENTE DE AGUA PRIVADA

.....

¿Cuándo fue la última vez que degustaste agua de verdad?
¿Cuándo diste un sorbo que te hizo tener sed de beber más?
Eso es lo que pasará tras tu primer encuentro con GROHE Blue Home: un sistema elegante e inteligente que transforma agua sencilla en un puro placer que sacia la sed. Y tu cocina en un lugar de reunión para tus amigos.



La elegancia del grifo atraerá tu mirada. Pero si echas un vistazo entre bastidores, descubrirás el secreto de GROHE Blue Home: Su nevera, y el motivo por el que beber agua nunca volverá a ser lo mismo.





LA FORMA DE BEBER AGUA **DEL FUTURO**

.....

Forma y función se unen en GROHE Blue Home, en una combinación de todas las ventajas de un grifo de cocina de gama alta y una sofisticada nevera. Añadimos un diseño intuitivo e intemporal y estamos delante de la fuente de agua del futuro.



TAN FRESCA
Y DELICIOSA
**Y DIRECTAMENTE
DEL GRIFO**





En la naturaleza el agua más fresca corre profunda. Si en casa también prefieres tu agua fresca y natural, no hay nada más sencillo: sólo tienes que pulsar el botón superior. El indicador LED se enciende de color azul y tu vaso se llena con puro frescor.



NATURAL, CON POCO O CON MÁS GAS: LA ELECCIÓN ES TUYA

.....

¿Con cuánto gas te gusta el agua? Es una cuestión de gustos. GROHE Blue Home incorpora un mecanismo sencillo e intuitivo que te permite carbonatar el agua potable con la pulsación de un botón. Agua filtrada exquisitamente fría, justo como a ti y a toda tu familia os gusta.



¿Con gas, pero no demasiado? ¿Algo así como con poco gas? Dicho y hecho. Pulsa los dos botones en sucesión: el indicador LED se enciende de color turquesa y obtendrás un chorro de agua finamente perlada.



Agua con gas, viva y con burbujas. Si esa es tu idea del paraíso del sediento, sólo tienes que pulsar el botón inferior: el indicador LED se enciende de color verde y se te servirá el vaso de agua perfecto.





PERFECTAMENTE **FRÍA**, A TU GUSTO



Imagina la refrescante sensación del agua bien fría: refrescante y que sacia la sed. Preparada y esperándote a que pulses el botón, exactamente a la temperatura perfecta. Piensa en un vaso en el que se van condensando diminutas gotas de agua y en ese primer y delicioso trago frío.

Agua fría a demanda, la opción perfecta para refrescarse.

EL CORAZÓN INTELIGENTE DE GROHE BLUE HOME

Empezamos primero poniendo un poco de tecnología punta. Y, a continuación, la ocultamos. La nevera GROHE Blue Home es nuestro secreto que toma el agua, la filtra, la enfría y añade gas, preparada para llenar tu vaso hasta rebosar.



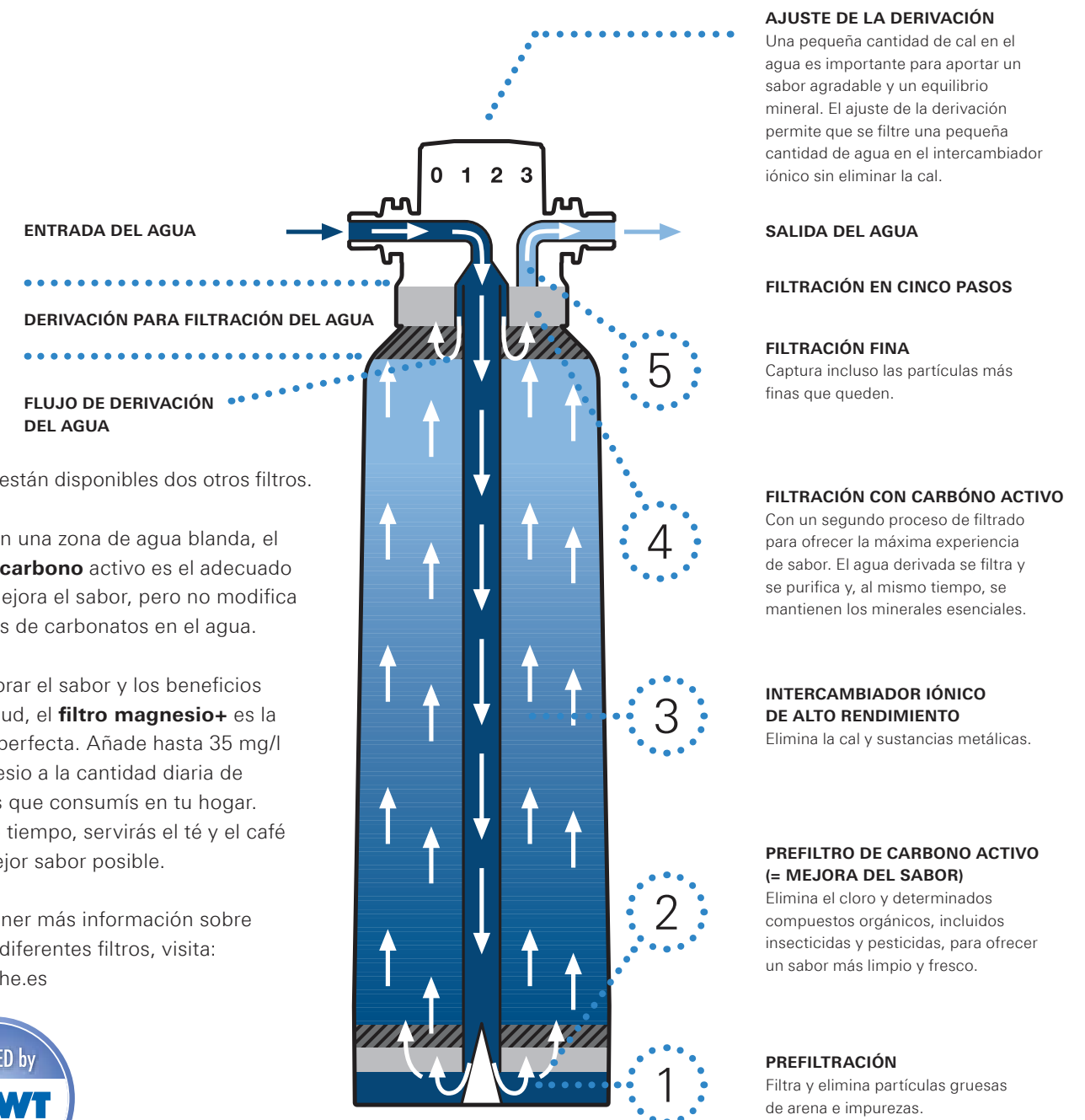
Aquí es donde sucede todo: puedes ajustar la temperatura entre 5° y 10° e insertar el filtro y la botella de CO₂.





LA MAGIA ESTÁ EN EL FILTRO

Para nuestro sistema GROHE Blue hemos trabajado con BWT, la empresa de profesionales de filtración de agua más importante de Europa, para asegurarnos de que nuestro sistema proporcionará una experiencia de beber agua fresca incomparable. Nuestro filtro estándar de alto rendimiento tamaño S se incluye en todos los kits iniciales GROHE Blue Home. Utiliza un proceso de filtración en cinco pasos para retirar incluso las partículas más pequeñas del agua de grifo y, al mismo tiempo, retener todos los minerales importantes que son beneficiosos para tu salud.



Además, están disponibles dos otros filtros.

Si vives en una zona de agua blanda, el **filtro de carbono** activo es el adecuado para ti. Mejora el sabor, pero no modifica los niveles de carbonatos en el agua.

Para mejorar el sabor y los beneficios para la salud, el **filtro magnesio+** es la elección perfecta. Añade hasta 35 mg/l de magnesio a la cantidad diaria de minerales que consumís en tu hogar. Al mismo tiempo, servirás el té y el café con el mejor sabor posible.

Para obtener más información sobre nuestros diferentes filtros, visita: www.grohe.es





LA GARANTÍA DE LA **PUREZA DEL SABOR**



Si te gustan el té y el café, te gustarán todavía más con GROHE Blue Home. Tanto en la cafetera como para preparar té, el agua natural realzará lo mejor de tus bebidas calientes. Y gracias a la total pureza del agua filtrada, los aromas pueden desarrollarse al máximo para que disfrutes de un inolvidable cappuccino. Al mismo tiempo, protegerás los electrodomésticos de gama alta de tu cocina.





Visita nuestra tienda GROHE Blue:
<http://shop.grohe.com/es>



Se cambia
en 1 min.

Mira el vídeo para comprobar lo fácil
que es sustituir la botella de CO₂.
www.grohe.es

LA MANERA MÁS SENCILLA DE LOGRAR **BURBUJAS PERFECTAS**

Nada puede ser más fácil (o más rápido) que insertar la botella de CO₂. En menos de un minuto, tendrás todo un suministro nuevo de agua con gas: hasta 75 litros.

Y cuando llegue el momento de sustituir la botella de CO₂, el mando digital del grifo empezará a parpadear para avisarte.

En la tienda online de GROHE Blue puedes hacer tus pedidos de botellas de repuesto y devolver las vacías de una manera sencilla y fácil.

DISFRUTA DE
TODAS LAS VENTAJAS
DE GROHE BLUE HOME



ENTREGA A DOMICILIO SIGNIFICA DEL GRIFO A LA MESA



¿Qué puede ser más fácil (y más cómodo) que obtener el agua de beber directamente del grifo? La vida pasará a ser mucho más fácil.



Espacio: a todos nos gustaría tener más. Y en el frigorífico, el espacio todavía es más escaso. Intenta meter en la nevera botellas de agua suficientes para toda la familia en un fin de semana o cuando te visitan amigos. Porque nadie quiere beber agua tibia en un día de verano. Por suerte GROHE Blue Home ofrece agua bien fría a demanda.

Solo piensa por un momento en todo el esfuerzo que conlleva asegurar un suministro constante de agua embotellada en casa. Hacer cola para comprarla, cargar las pesadas cajas y botellas hasta casa (por cierto ¿cómo está tu espalda?), subirlas por las escaleras y guardarlas. Y, antes de que te des cuenta, llegará el momento de eliminar los envases vacíos y volver a empezar el proceso otra vez.

Tiempo: otra cosa que es realmente valiosa. Entonces, ¿por qué querría alguien desperdiciar estos valuosos minutos conduciendo hasta supermercados, buscando plazas de aparcamiento, tirando las botellas vacías y comprando de nuevo botellas de agua? GROHE Blue Home significa menos frustración, más tiempo libre.

Y otra reflexión más: cuando cada miembro de la familia prefiere un agua diferente, son tres tipos de agua que tienes que comprar. No con GROHE Blue Home. Puedes tener agua natural, con poco gas y con gas en un solo grifo.



MARCA A

Coste al año:
1980,-

MARCA B

Coste al año:
846,-

MARCA C

Coste al año:
630,-

GROHE BLUE HOME

Coste al año:
540,-

-50%

Cálculo de ejemplo

Costes anuales para una familia de cuatro miembros con un consumo medio de 1,5 litros por persona y día.

AHORRA A LARGO PLAZO Y A CORTO PLAZO

GROHE Blue Home es una inversión en más de un sentido. Cuando estudies los costes de proporcionar agua de beber de calidad para tu familia y amigos los 365 días del año, rápidamente te darás cuenta de lo que te empiezas a ahorrar en comparación con el agua embotellada.

Es simple aritmética. Pronto empezarás a ahorrar dinero con cada vaso que bebas. Y eso sin contar el tiempo y el esfuerzo que también te vas a ahorrar.

Cuando registres tu compra de GROHE Blue Home en la web, ampliaremos tu garantía a 3 años para que disfrutes de una rentabilidad adicional.



EL MEJOR ENVASE PARA EL AGUA: **NINGÚN ENVASE**

Nosotros somos responsables de nuestra pequeña Blue Home, la Tierra. El planeta nos pide que cuidemos su medioambiente y ahorremos sus preciosos recursos hídricos. En GROHE Blue Home tenemos un objetivo: salvar el planeta vaso a vaso.



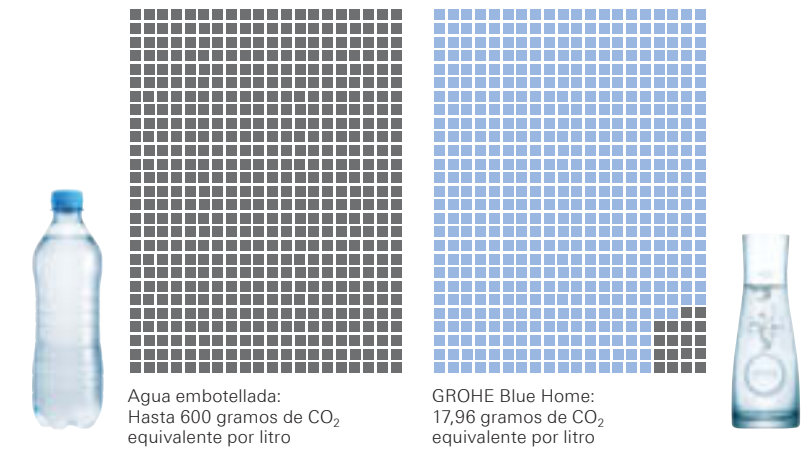
Puede parecer algo obvio, pero en un mundo que se hunde lentamente en un mar de plástico, el problema de las botellas de plástico prácticamente indestructibles es más urgente que nunca.

No solo eso, es que además se necesita la asombrosa cantidad de 7 litros de agua para producir un solo litro de agua embotellada, además de la energía que se utiliza y las emisiones de CO₂ que crea.



Por tanto ¿de verdad necesitamos agua embotellada? En Grohe creemos que hemos encontrado la solución en GROHE Blue Home. Encargamos a la Universidad de Gotinga (Alemania) una investigación a fondo que realizó comparaciones de emisiones de CO₂. El resultado: una enorme reducción del 61 % en comparación con el agua embotellada.

En conclusión, podrás disfrutar de agua pura sin tener que transigir en tus ideales ecológicos.



PON **MÁS SALUD** EN TU VIDA



Todo el mundo sabe que la base para una buena salud es beber suficiente agua. Es esencial para tu cerebro y buena para tu piel. Por lo tanto, si lo que quieres es belleza y vitalidad, ya no tienes que buscar más que GROHE Blue Home.



Magnesio y vitalidad van juntos. Con el filtro opcional magnesio+, podrás aportar más cantidad de este importante mineral a tu dieta 2l de GROHE Blue Home contienen tanto magnesio como 4 manzanas, hasta 35 mg por litro. El magnesio también mejora el sabor del agua, que sabrá bien además de sentarte bien.



La receta del sabor y la salud: recetas exclusivas de agua de Grohe Blue Home. Se basan en ingredientes totalmente naturales y las hemos desarrollado GROHE y BWT para reunir las en el libro Water Recipie Book, que rebosa de bebidas que te harán la boca agua. Probadas y aprobadas por sumilleres de agua.



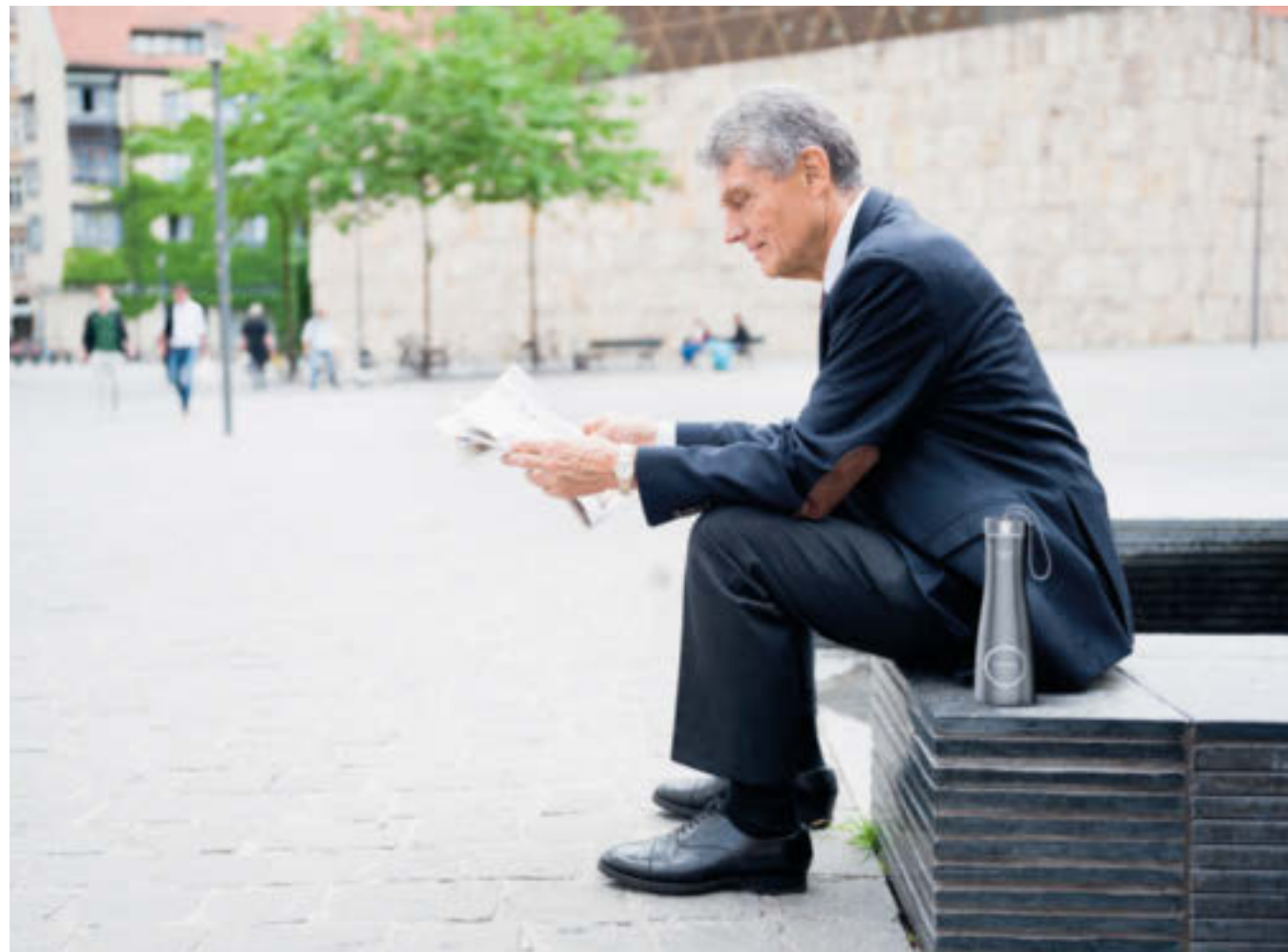
¿Cuánto es suficiente? Los expertos recomiendan que bebamos como mínimo 2 litros al día. Sin embargo, con GROHE Blue es tan fácil y agradable obtener un vaso de agua fresca que muchas personas se han dado cuenta de que beben más.



TU FUENTE DE AGUA PARA CUANDO SALES DE CASA: **GROHE PARA LLEVAR**



No tendrás que quedarte en casa para disfrutar de GROHE Blue Home. Descubre las prácticas y elegantes botellas para cuando salgas de casa. Estas botellas son de plástico irrompible o de elegante aluminio pulido y te garantizan que siempre podrás disfrutar del delicioso sabor del agua dondequiera que vayas. Tanto si vas al trabajo o a entrenar, estas botellas son suficientemente bonitas y te encantará lucirlas.



CONOZCAMOS
MÁS DE CERCA
GROHE BLUE HOME



DISEÑADO PARA QUE
SU BELLEZA DESTAQUE
EN CADA COCINA



Hemos diseñado el icónico GROHE Blue Home con el fin de crear una pieza central estética para tu cocina. Para garantizar que, sea cual sea tu estilo preferido, tu grifo armoniza con tu cocina, podrás seleccionar entre varias formas diferentes. Hay tres opciones intemporales y elegantes: caños en forma de L, C y U, disponibles en dos elegantes acabados, cromo y supersteel.



EL GRIFO QUE COMPLEMENTA A **TODOS LOS DEMÁS**

Si ya tienes un grifo de gama alta en la cocina y no quieres sustituirlo, GROHE Blue Home Mono es la opción perfecta para ti. Encaja perfectamente junto a tu grifo actual para ser una fuente de agua filtrada exquisitamente fresca y con gas.



Conductos interiores de agua separados para agua de grifo sin filtrar y agua filtrada para beber.



LO ÚLTIMO EN DISEÑO Y FUNCIÓN

GROHE Blue Home es la simbiosis de un diseño elegante e intemporal con prestaciones innovadoras que hacen que sea un placer utilizarlo.

Es precioso y atrae las miradas, pero hay mucho más en GROHE Blue Home que lo que se ve a simple vista.

Cuando llegue el momento de sustituir el filtro, el mando digital del grifo te avisará con una luz intermitente de color naranja.



Una luz intermitente de color blanco te avisará cuando tengas que sustituir la botella de CO₂.



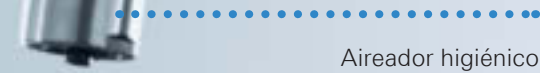
Botón pulsador con anillo LED que se ilumina para indicar agua natural, con poco gas y con gas.



Caño, con un ángulo de giro de 150°



Aireador higiénico con dos salidas



Rotación de la palanca hacia delante con estructura moleteada para ofrecer mejor adherencia



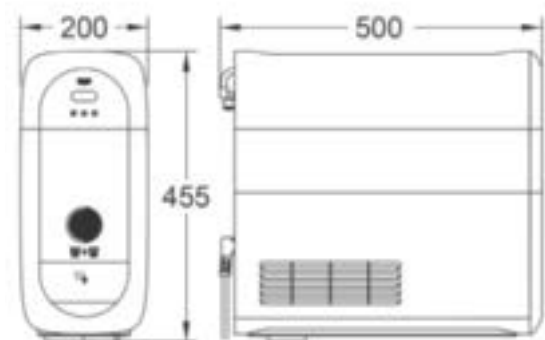
Cartucho con tecnología GROHE SilkMove® para la salida de agua normal de grifo





La nevera GROHE Blue Home es pequeña y adaptable, lo que facilita encontrarle el espacio ideal en la cocina. Puede instalarse directamente debajo del fregadero o en un radio de 2,5 metros, p. ej., en un armario de cocina de 30cm de ancho.

CUALQUIER ESPACIO PUEDE ALOJAR GROHE BLUE HOME



INSTALACIÓN DE LA NEVERA: NADA PUEDE SER **MÁS SENCILLO**

1



Coloca el grifo y móntalo con el kit de fijación debajo del armario.

2



Sitúa la plantilla de ventilación y taladra el orificio de ventilación en consecuencia.

3



Enrosca el filtro en el cabezal del filtro y coloca la nevera debajo del armario en los orificios taladrados.

4



Conecta los latiguillos al grifo y a la nevera. Después, abre las llaves de paso antes de conectar la fuente de alimentación.

5



Enrosca la botella de CO₂ y cierra la parte frontal con la cubierta. Deja reposar la nevera durante unos 20 minutos para que se enfríe el agua.

6



Ajusta el software en el valor de la capacidad correcta del filtro.

GAMA DE PRODUCTOS GROHE BLUE HOME Y GAMA DE ACCESORIOS



31 454 000 / 31 454 DC0
Kit inicial GROHE Blue Home
caño en L

31 455 000 / 31 455 DC0
Kit inicial GROHE Blue Home
caño en C

31 456 000 / 31 456 DC0
Kit inicial GROHE Blue Home
caño en U

31 498 000 / 31 498 DC0
Kit inicial GROHE Blue Home
mono



40 404 001
Filtro GROHE Blue Home
tamaño S
de capacidad 600 l a 15° KH

40 547 001
Filtro GROHE Blue Home
de carbono activo
para zonas con una dureza del
agua <9° KH, capacidad 3000 l

40 691 001
Filtro GROHE Blue Magnesium+
con magnesio
y capacidad de sabor
premium para 400 l a 15° KH

40 434 001
Cartucho de limpieza
GROHE Blue Home
40 694 000
Adaptador para el cabezal del
filtro GROHE Blue BWT que solo
debe utilizarse en combinación
con 40 434 001

CADA GROHE BLUE HOME CONTIENE:



40 422 000
Botella de CO₂ GROHE Blue
de 425 g
4 unidades




40 437 000
Vasos GROHE Blue
6 piezas



40 405 000
Jarra de cristal GROHE Blue



40 848 000 / 40 848 SD0
Botella de plástico GROHE /
Botella GROHE Blue de
acero inoxidable GROHE Blue

Disponible como: 
40 687 000
Botella de recarga de CO₂
GROHE Blue
de 425 g
4 unidades

Opciones de color:
● 000 | StarLight Cromo | ● DC0 | SuperSteel



Visita nuestra tienda GROHE Blue:
<http://shop.grohe.com/es>

AQUÍ ESTÁN LAS **RESPUESTAS** A TODAS TUS PREGUNTAS



¿Cuánto espacio necesito para instalar GROHE Blue Home?

La nevera mide 20 cm de ancho y 50 cm de profundidad. Esto significa que todo el sistema cabrá cómodamente dentro de un armario de cocina estándar de 60 cm o incluso en uno de 30 cm.

¿Cuándo tengo que cambiar el filtro?

El filtro debe cambiarse como mínimo cada 12 meses o cuando se agote, lo que ocurra antes. Un visor LED en el mando izquierdo del grifo facilita saber cuándo se está agotando la capacidad del filtro. Una luz intermitente indica menos del 10% de la capacidad y una luz intermitente rápida de color naranja indica una capacidad del 1%, lo que significa que debe cambiarse el cartucho del filtro.

¿Cuándo tengo que cambiar la botella de CO₂?

Cuando el agua deje de tener burbujas. Para ofrecer una indicación de aviso, el visor LED en el mando izquierdo del grifo parpadea lentamente de color blanco antes de que tenga que sustituirse la botella de CO₂.

¿Dónde puedo comprar los filtros y las botellas de CO₂?

Visita nuestra tienda online GROHE Blue en línea donde podrás adquirir todos los filtros, botellas de CO₂ y accesorios de recambio.

¿Cómo se cambia el filtro?

El filtro se cambia fácilmente, sólo debes desenroscar el filtro vacío y enroscar el nuevo en el mismo sitio. No hace falta que cierres el agua.

¿Cómo se desecha el filtro?

El filtro se desecha fácilmente con los plásticos normales.

¿Cuál es el rendimiento de la botella de CO₂?

La botella de 425 g produce 75 litros de agua con gas.

¿Qué pasa si no utilizo GROHE Blue Home durante un período largo de tiempo?

GROHE recomienda no dejar el sistema de filtro sin funcionar durante largos períodos de tiempo. Si el sistema de filtro GROHE Blue no se utiliza durante unos cuantos días, deberá aclararse como mínimo con cuatro litros de agua. Si no utilizas el sistema durante más de cuatro semanas, tendrás que limpiar el sistema con el líquido de limpieza GROHE Blue Bio-Clean 40 434 001 y sustituir el filtro.

¿Por qué es mejor beber agua GROHE Blue? Se dice que el agua del grifo es de calidad superior, entonces ¿por qué tendría que adquirir GROHE Blue Home?

GROHE Blue purifica el agua de grifo que ya tiene buena calidad y, naturalmente, también te ofrece la opción de enfriarla y carbonatarla. De este modo, se conservan sustancias que son importantes para nuestro cuerpo, como el calcio y el magnesio, mientras que se reduce el contenido de cloro y se filtran y eliminan otros elementos que afectan al sabor, como metales pesados (hierro, cobre), cloro y compuestos orgánicos (pesticidas). Las compañías de suministro de agua solo garantizan la calidad del agua potable hasta el punto por el que entra en tu casa. Las impurezas que se generan en las tuberías de la casa se eliminan con el filtro GROHE Blue.

¿Qué tengo que tener en cuenta para instalar GROHE Blue Home?

No olvides que la nevera necesita ventilación suficiente y una salida de escape del aire caliente en la parte inferior del armario. Se incluye una plantilla recortable en cada kit del producto.

GROHE: TODO UN MUNDO DE **DISEÑO INTELIGENTE** PARA LA COCINA

Descubre los muchos grifos de diseño y funcionales que incluye nuestra amplia selección.

Encontrarás desde formas elegantes y minimalistas, intemporales en su atractivo, hasta impactantes estilos que hacen una declaración atrevida de diseño.

También incluyen muchas prestaciones ingeniosas y funciones para la facilidad y el placer de utilizarlos. Por ejemplo, aireadores y mangos extraíbles que son al mismo tiempo cómodos y permiten ahorrar tiempo. O grifos con tecnología Easy Touch que se pueden controlar con solo la punta del dedo.

No importa qué necesites: GROHE te ofrece toda la selección, comodidad y flexibilidad que deseas.



Más información en grohe.es



¡REGÍSTRATE UNA VEZ, BENEFÍCIATE DOS VECES!

¡Registra ahora tu sistema GROHE Blue Home! Y recibirás una garantía ampliada de 2 a 3 años.

Como regalo de agradecimiento adicional, te enviaremos nuestro paquete de bienvenida, que incluye una práctica botella de agua GROHE y nuestro nuevo e inspirador libro Water Recipie Book. Pero, recuerda, tienes que registrarte antes de tres meses. ¡Date prisa!

Registro de productos: <http://product-registration.grohe.com>

PEDIDOS DESDE CASA: LISTO

Visita nuestra tienda GROHE Blue online para ver nuestra exclusiva gama de jarras y vasos, botellas para beber cuando sales a pasear, además de filtros y botellas de CO₂ de repuesto.



Visita nuestra tienda GROHE Blue:
<http://shop.grohe.com/es>

GROHE.ES

Síguenos



GROHE España
Avinguda de Sarrià, 106
Edificio Sarrià Forum,
08017 Barcelona, España

© 10/2016 – Copyright by GROHE

PART OF **LIXIL**