



Nuestra Historia

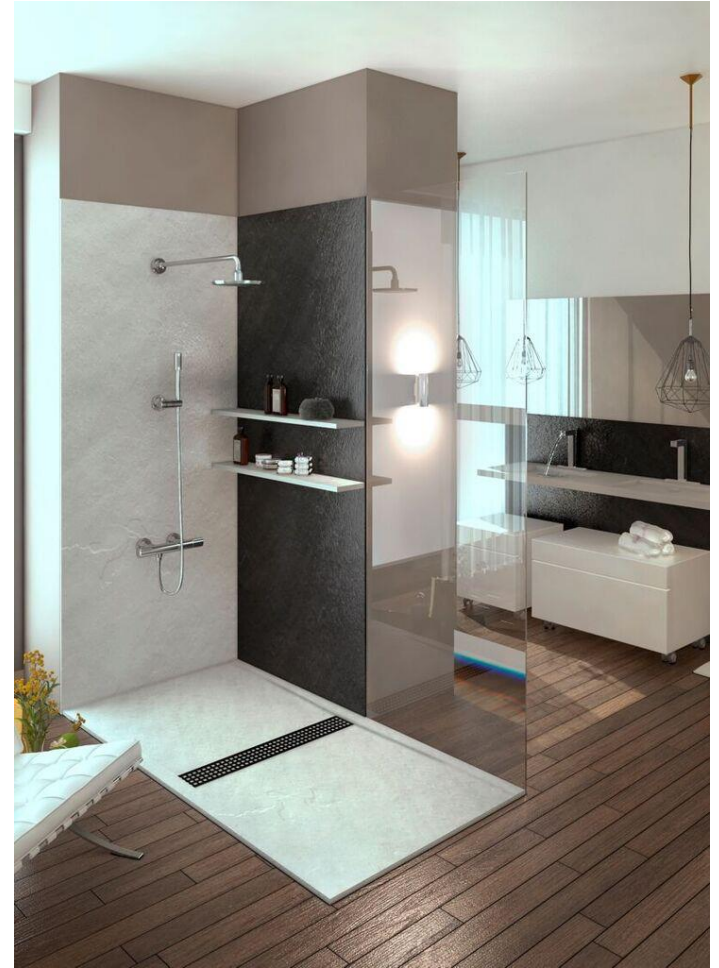
Quare se fundó en el 2013 por el antiguo equipo directivo de Metaliberica, líder mundial en fabricación de bañeras. El equipo generó una spin-off de una línea de negocio creada en 2012 visualizando, de esta manera, el valor de esta línea de producto, desarrollado sobre la base de un material versátil que revolucionará la manera en la que decoramos y revestimos la sala de baño.



Quienes somos

Somos una empresa comprometida tanto con la comercialización minorista, como con los proyectos, sean residenciales o públicos; ofrecemos un servicio completo, desde el diseño a medida, pasando por la fabricación y hasta un completo programa de garantía post-venta.

*Fabricamos (en Burgos), **platos de ducha, encimeras y paneles murales.** Nos diferenciamos al ofrecer texturas únicas y ser capaces de producir piezas de grandes dimensiones, con un excepcional servicio al cliente.*



Comprendemos las necesidades del cliente, residencial y hotelero



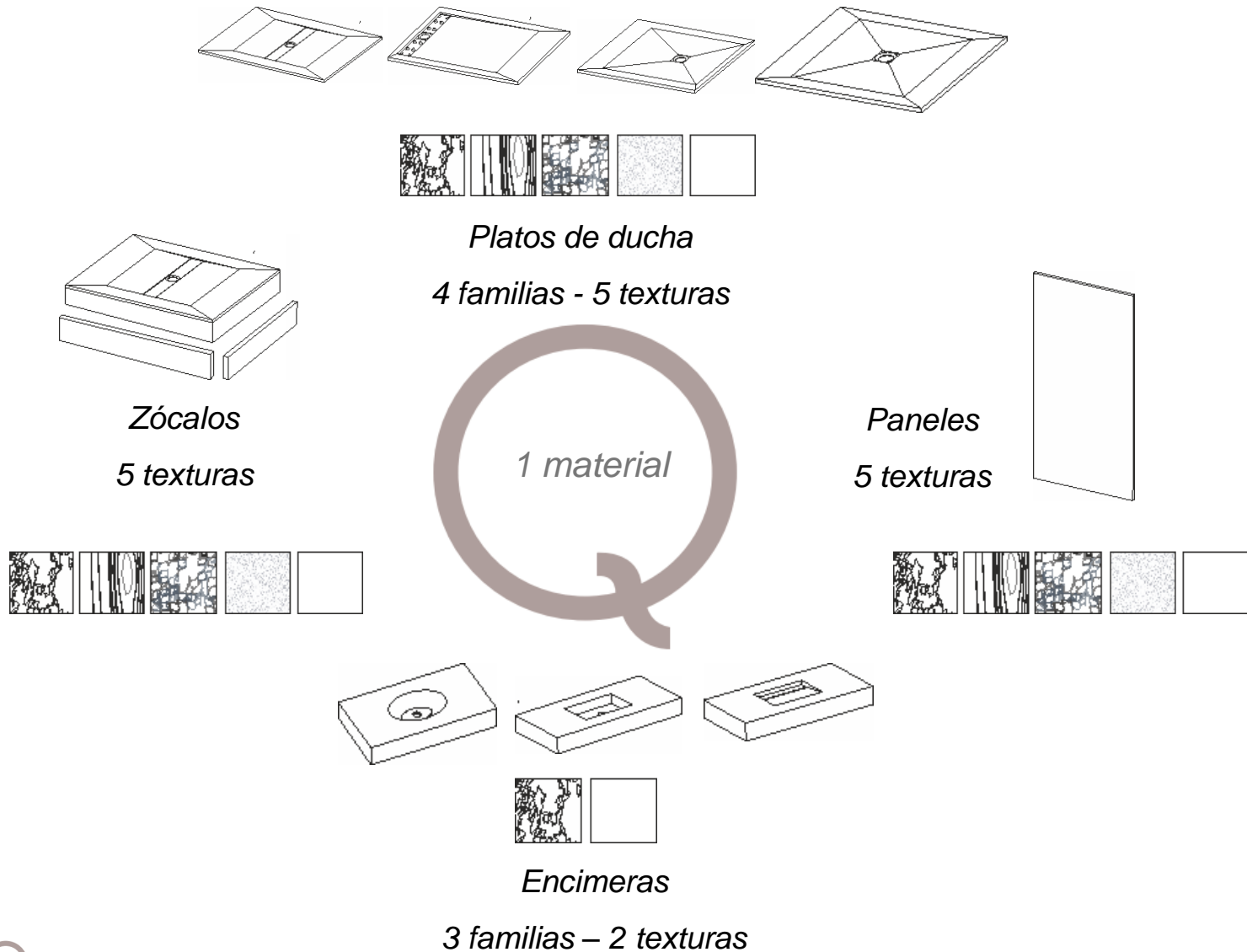
Amplia gama de platos de ducha y encimeras



Gran variedad de paneles murales



Expertos en soluciones para el baño



Calidad de procesos y acabados elegantes



Soluciones a medida



Soluciones para la sustitución de bañeras



Soluciones para personas con movilidad reducida



Capacidad de desarrollo para proyectos de gran tamaño



Lujo accesible



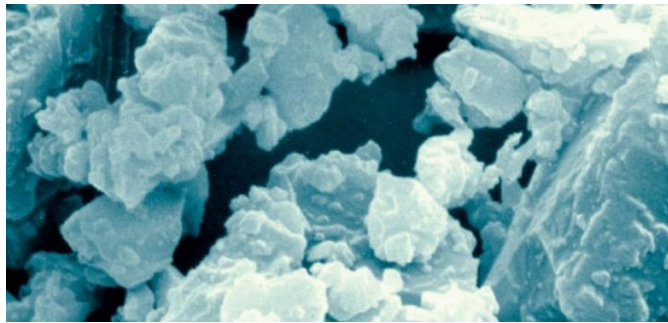
Tenemos soluciones para hoteles boutique, así como para grandes cadenas



Composición del producto



Minerales naturales



+

Resina de Poliéster



Aditivos



Propiedades del producto



- 1 *Antideslizante, clase B conforme a DIN 51 097 – Adecuado para uso público y privado*
- 2 *Resistente a UV*
- 3 *Extremadamente baja propagación del sonido: Grosor de 20 a 30 mm (7 u 8 veces más grueso que los 3,5 mm de platos de ducha de acero esmaltado)*
- 4 *Rigidez < combinación de materiales minerales con fuerte estructura*
- 5 *Agradable al tacto < material cálido de textura atractiva*
- 6 *Fácil limpieza y mantenimiento*

Colores

- *Amplia gama de colores (incluyendo acabados conforme a RAL, bajo pedido)*
- *Tacto placentero*
- *En caso de golpes, el daño potencial se limita al punto del golpe*
- *Resistencia altísima a daños por golpes*

RAL COLOURS



Upon request

STANDARD COLOURS



NATURAL WHITE

PURE WHITE

CREAM

ANTHRACITE

GREY

BLACK

SILVER

GRAPHITE

SPECIAL COLOURS



MOKA

GOLD

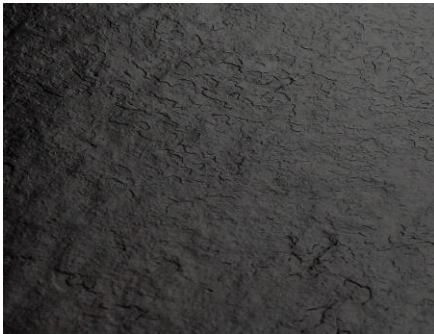
BEIGE

SILK GREY

Texturas



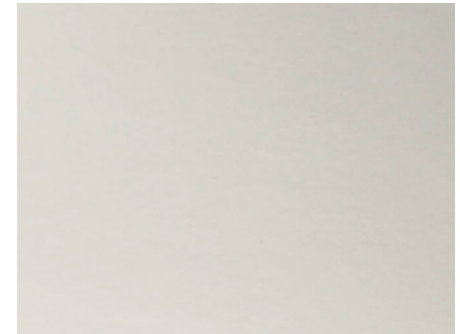
RELIEF PLUS (Pizarra)



SERENITY (Granito)



LISSE (Liso)



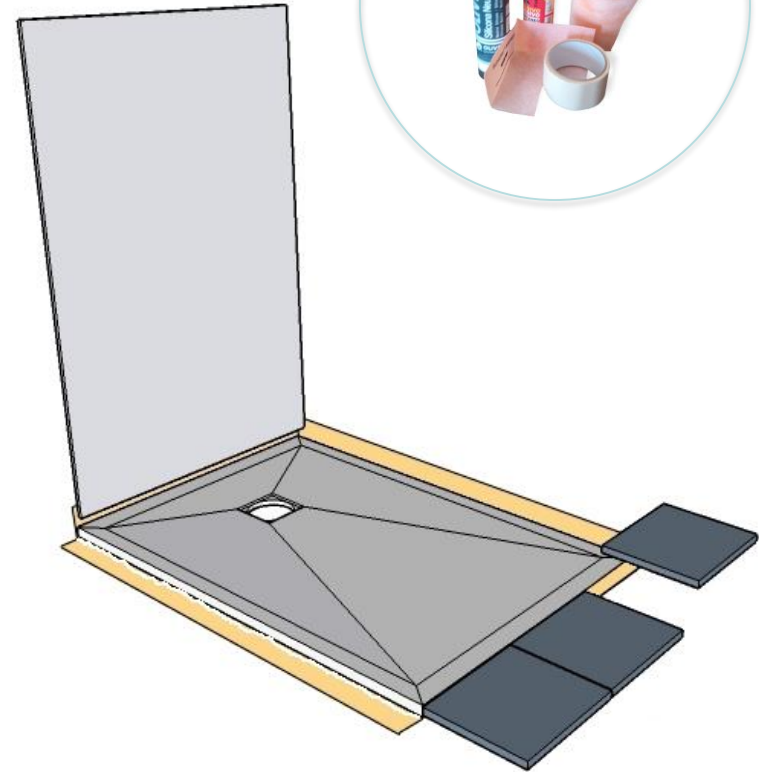
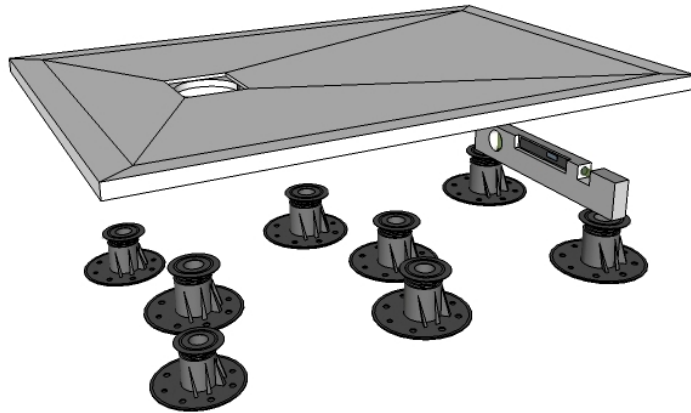
AUTHENTIC (Madera)



STYLE (Piel)



Mantenimiento y soluciones para la instalación



Argumentos

- 1 *Hecho a medida (lo que necesita es lo que servimos), con gran rapidez de entrega*
- 2 *Cortes especiales –para encajar en su proyecto de área de ducha-, disponibles*
- 3 *Versatilidad en modernas texturas y colores que armonizan a la perfección con las baldosas del baño, paredes y mobiliario*
- 4 *Gama de productos en los mismos materiales, colores y textura: Platos de ducha, encimeras y paneles murales – A los interioristas les apasiona*
- 5 *Gran rigidez y estabilidad*
- 6 *Solución más completa y sencilla para reemplazar la bañera (platos de ducha y panel mural)*
- 7 *Dureza similar a los esmaltados y superior a Corian, mármol, granito y acrílico*
- 8 *Fácil de instalar, sencillo mantenimiento y reparaciones*
- 9 *“Gran producto para recomendar” por vendedores e interioristas*
- 10 *No hay necesidad de almacenar por parte de los distribuidores*

Nuestros mercados

1. *Minorista en Francia y Alemania*
 - ✓ *Mas de 300 clientes activos*
 - ✓ *Presente en más de 150 puntos de exposición*
2. *Proyectos hoteleros en el mundo: Francia, Suiza, España...*
3. *Nuestros diseños se han usado, entre otros, en proyectos de Jean Nouvel*





Paseo Moret, 9. E-28008 Madrid, España

www.quaredesign.com